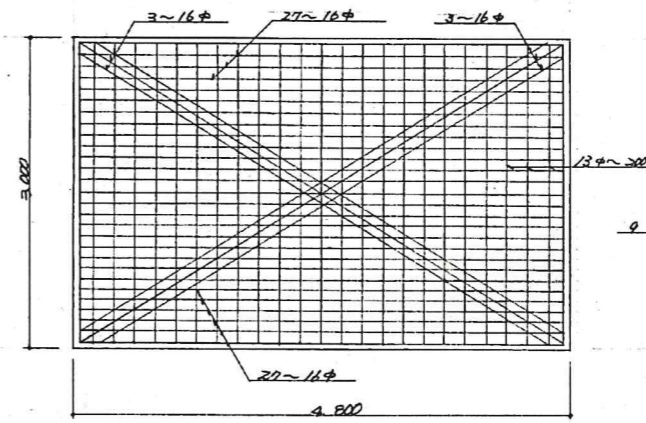
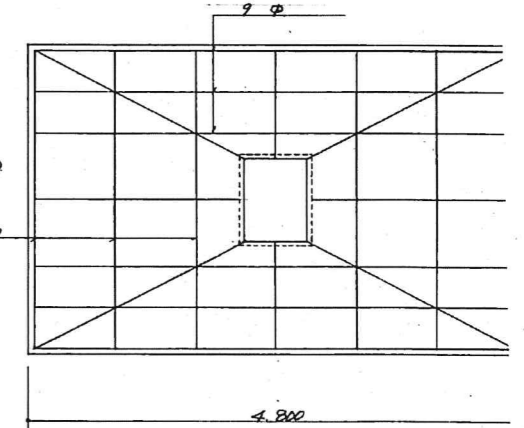


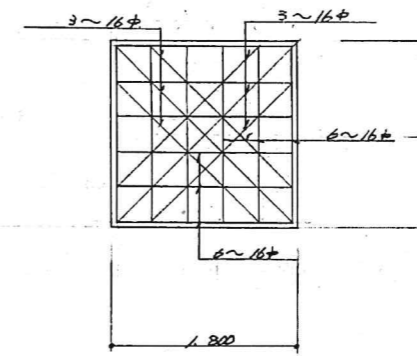
梁配筋リスト表 20 k50									
記号	PHGY ₁		PHGX ₁		G ₁		G ₂		位置
	450 x 400		400 x 400		350 x 370		350 x 750		
	端部	中央	端部	中央	外端部	内端部	外端部	内端部	
	形状								
上端筋	3~19φ	2~19φ	3~19φ	2~19φ	5~22φ	5~22φ	5~22φ	5~22φ	
下端筋	2~19φ	2~19φ	2~19φ	2~19φ	3~22φ	3~22φ	3~22φ	3~22φ	
S.T	9φ~125@	9φ~250@	9φ~125@	9φ~250@	9φ~250@	9φ~125@	9φ~250@	9φ~125@	
記号	B ₁		B ₂		B ₃		B ₄		位置
	300 x 400		300 x 400		300 x 400		300 x 400		
	端部	中央	端部	中央	端部	中央	端部	中央	
	形状								
上端筋	4~16φ	2~16φ	4~16φ	3~16φ	6~16φ	2~16φ	8~16φ	2~16φ	
下端筋	2~16φ	3~16φ	2~16φ	5~16φ	4~16φ	2~16φ	3~16φ	3~16φ	
S.T	9φ~250@	9φ~250@	9φ~250@	9φ~250@	9φ~250@	9φ~250@	9φ~250@	9φ~250@	
記号	B ₅		B ₆		B ₇ (B _{7'})		B ₈		位置
	300 x 400		200 x 700		300 x 400		300 x 400		
	端部	中央	端部	中央	端部	中央	端部	中央	
	形状								
上端筋	3~16φ	2~16φ	3~16φ	3~16φ	6~16φ	2~16φ	4~16φ	2~16φ	
下端筋	2~16φ	6~16φ	3~16φ	3~16φ	4~16φ	2~16φ	2~16φ	4~16φ	
S.T	9φ~250@	9φ~250@	9φ~300@	9φ~300@	9φ~250@	9φ~250@	9φ~250@	9φ~250@	
記号	B ₉		B ₁₀		B ₁₁		B ₁₂		位置
	300 x 400		300 x 400		300 x 400		300 x 400		
	基部	先端	基部	先端	基部	先端	基部	先端	
	形状								
上端筋	8~16φ	4~16φ	8~16φ	4~16φ	8~16φ	4~16φ	8~16φ	4~16φ	
下端筋	3~16φ	3~16φ	3~16φ	3~16φ	3~16φ	3~16φ	3~16φ	3~16φ	
S.T	9φ~250@	9φ~250@	9φ~250@	9φ~250@	9φ~250@	9φ~250@	9φ~250@	9φ~250@	



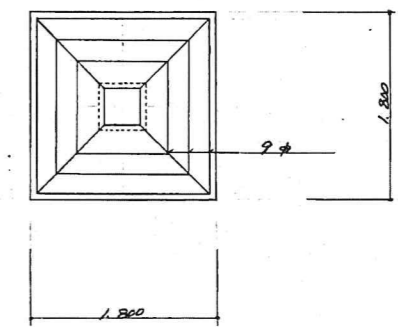
F2 ベース配筋図 s.c. Y50



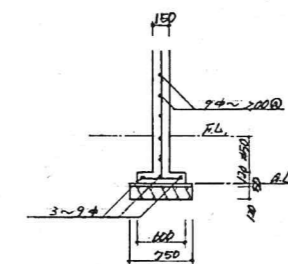
F2 基礎フーチング配筋図 s.c. Y50



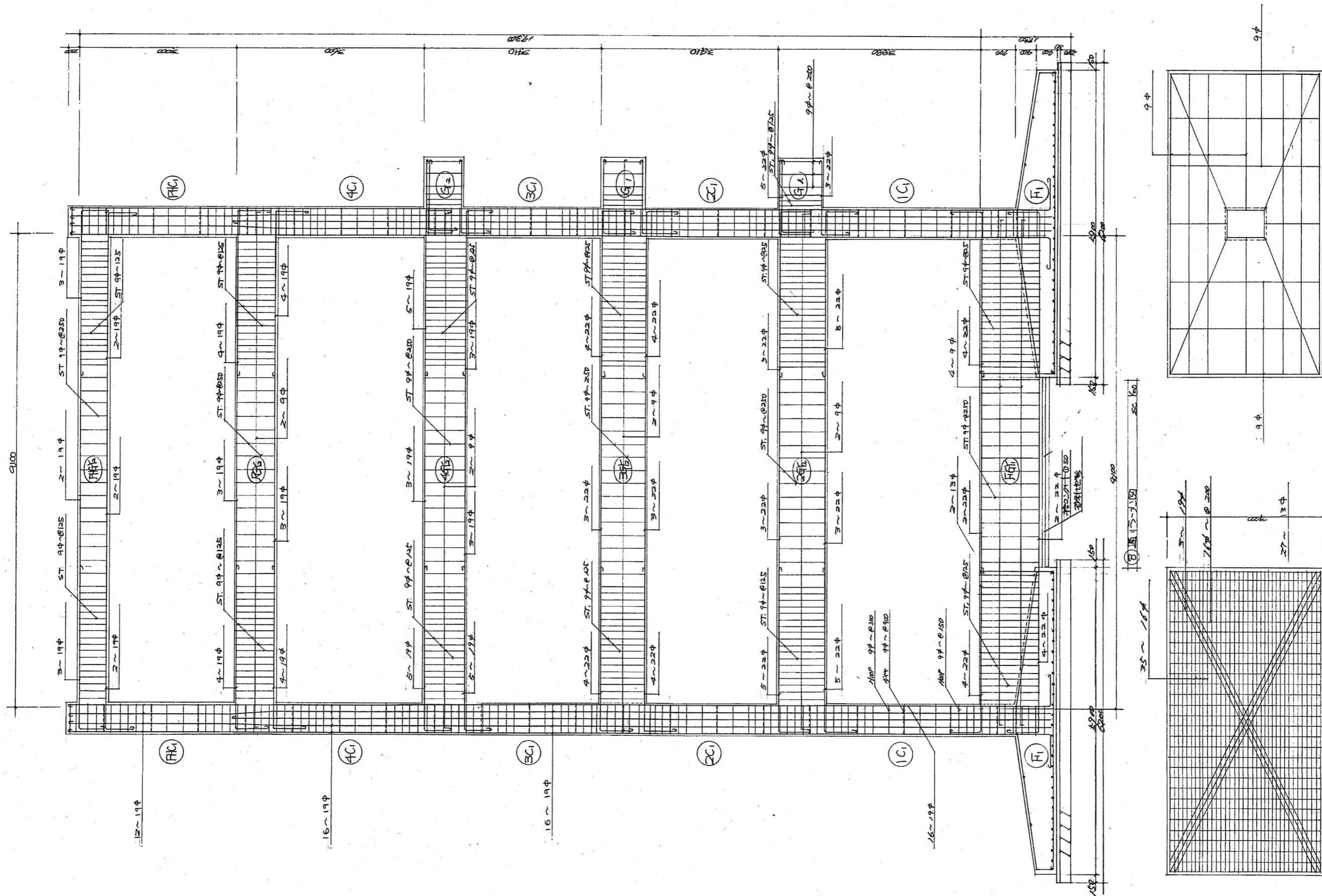
F4 ベース配筋図 s.c. Y50



F4 基礎フーチング配筋図 s.c. Y50



F5 配筋図 s.c. Y50

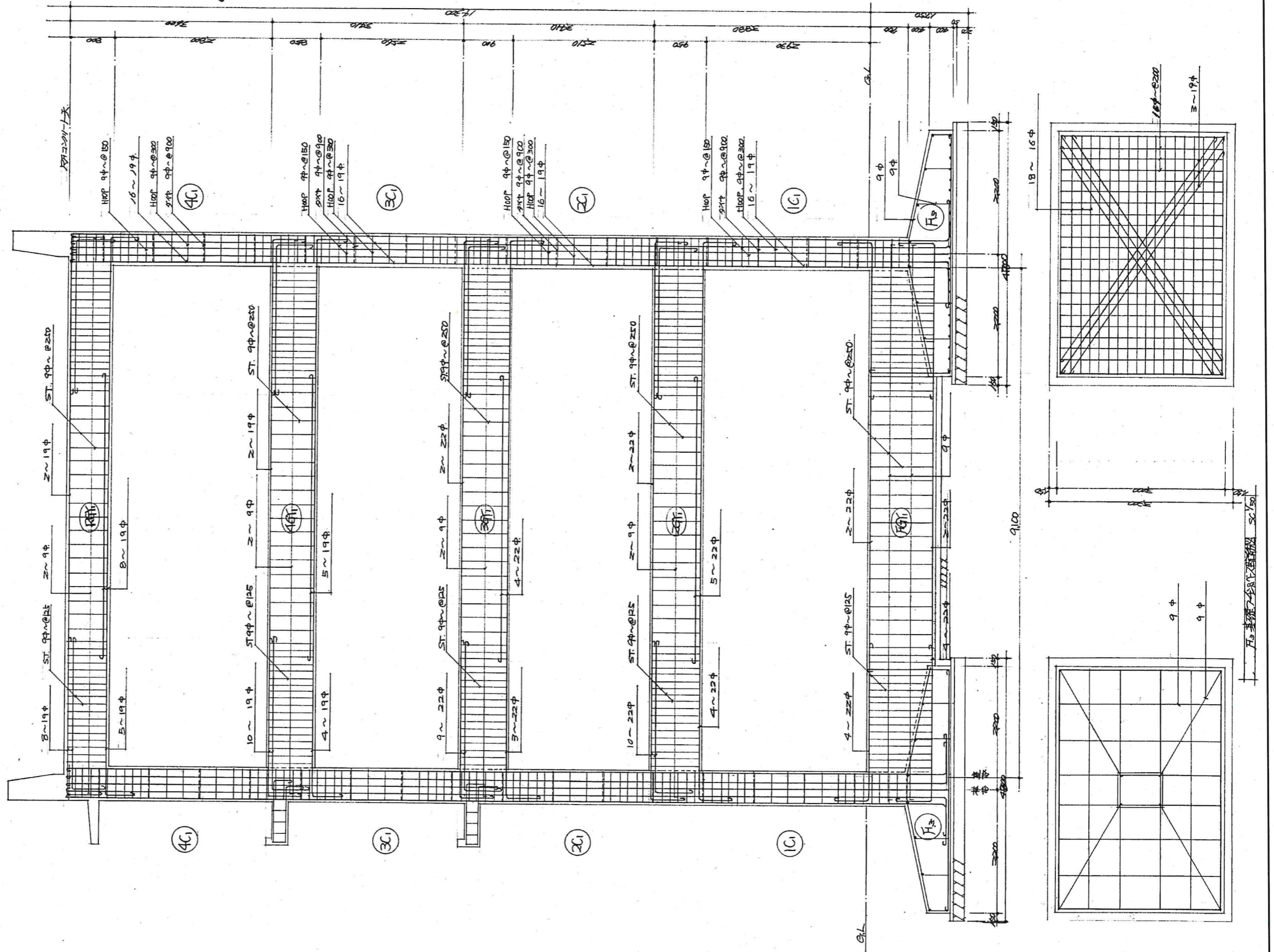


① 基礎下地筋配筋図

② 2階床版配筋図

工事名	H31 宮繕 阿南光高等学校阿南・新野 2号館等解体工事	株式会社 橋 建築 事務所	一級建築士登録 第108457号 浜岡孝幸 〒770-0868 徳島市福島2丁目5番9号 (株)橋建築事務所 一級建築士事務所 登録番号 徳島県知事 登録第61015号 電話(088)625-7878	(2号館・渡り廊下1,2,3、昇降口) ①-2 8通配筋図	1/50	S-15
-----	---------------------------------	---------------	--	----------------------------------	------	------

② 2号館・渡り廊下 2通配筋図 SC64



工事名

H31 宮繕 阿南光高等学校阿南・新野
2号館等解体工事

株式会社

橋 建 築 事 務 所

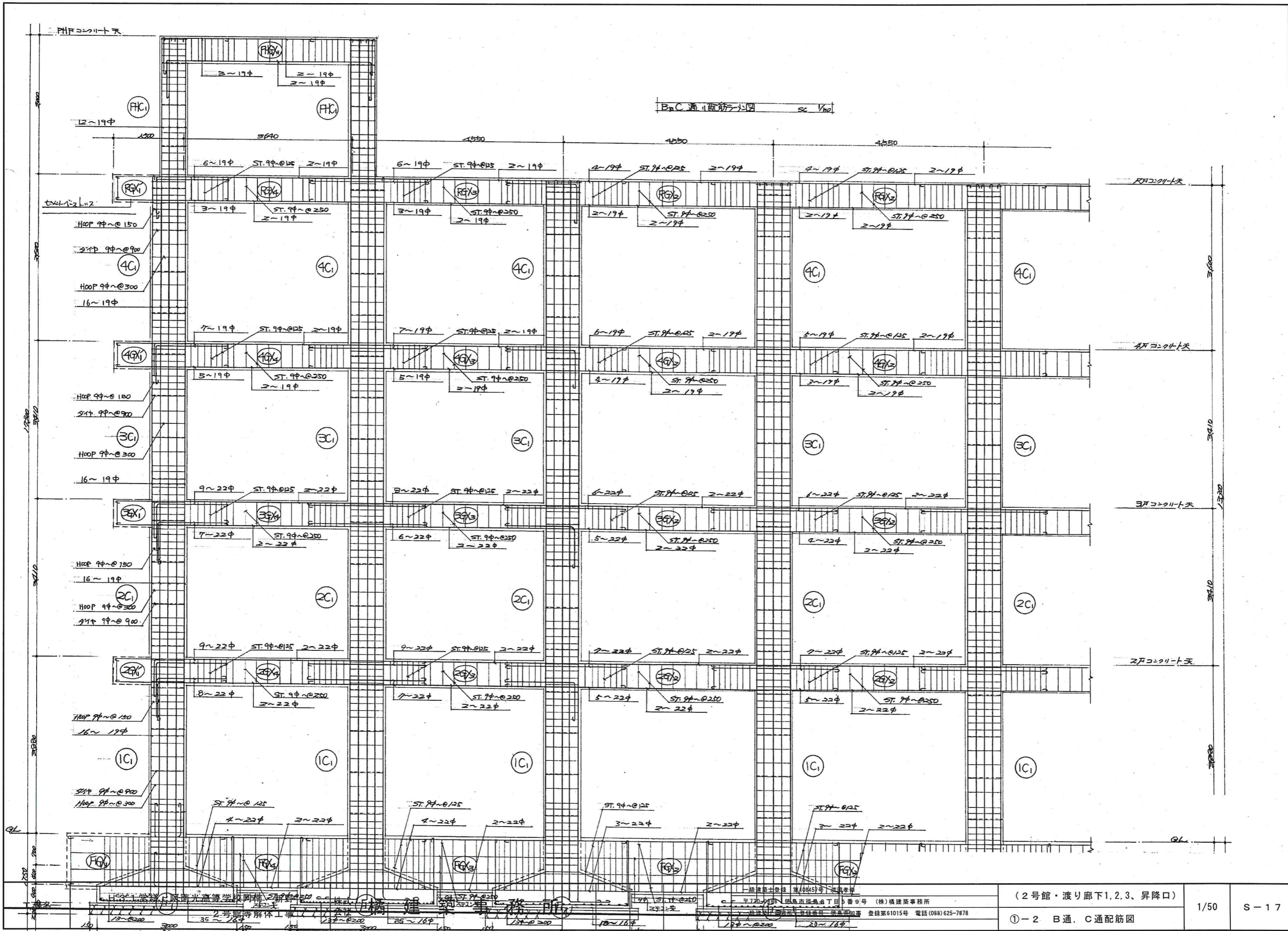
一級建築士登録 第108457号 浜岡孝幸
〒770-0868 徳島市福島2丁目5番9号 (株)橋建築事務所
一級建築士事務所 登録番号 徳島県知事 登録第61015号 電話(088)625-7878

(2号館・渡り廊下1,2,3、昇降口)

①-2 2通配筋図

1/50

S-16



(2号館・渡り廊下1,2,3、昇降口)

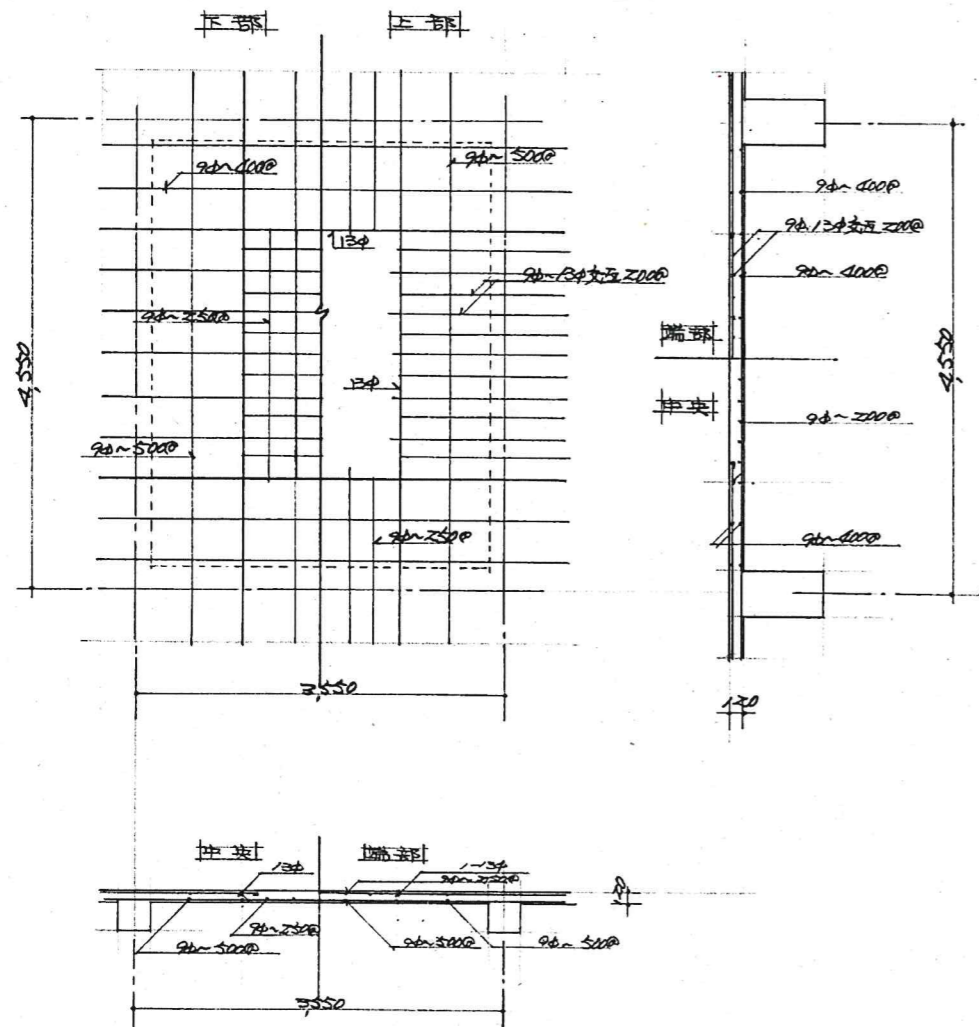
①-2 B通, C通配筋図

1/50

S-17

一般建築士登録 第10845号 渡辺孝幸
 〒170-0155 埼玉県浦和市丁目5番9号 (株) 橋本建築事務所
 登録第61015号 電話(088)625-7878
 2号館解体工事

(S1)スラブ配筋図 8C/150



(S2)スラブ配筋図 8C/150

